

本体希望小売価格 **110,000円**(税抜)  
 <3.6倍バリアフォーカルレンズ><カメラ取付台付属>  
 <取付金具 別売>※レンズ交換不可。

※掲載商品の価格には消費税は含まれていません。





WV-SPW310



※30fpsモード時のみ




Variable Image Quality on Specified area  
[VIQS機能×8エリア]







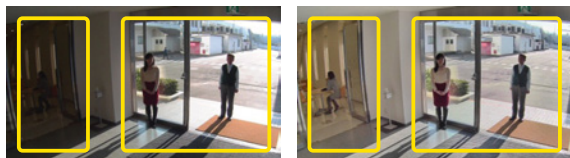


HD (1280×720) / 30・60fps  
H.264, JPEG

**i-PRO**  
SmartHD

## HD (1280×720) / 60fps 屋外ハウジング一体型ネットワークカメラ 新コーデックエンジン、新ノイズリダクション機能を搭載

**SD ENHANCED Super Dynamic** **ダイナミックレンジ 133 dB**  
 さらに性能を向上させたスーパーダイナミック機能搭載  
 シャッタースピードの異なる画像を合成することで、照度差の大きい被写体でも、  
 画素単位で明るさを補正し、より自然な画像で撮影可能です。



SD-OFFイメージ SD-ONイメージ

※60フレームに設定した場合はスーパーダイナミック機能はOFFとなります。

**HD 720 60p** **新コーデックエンジンを搭載**

新開発のコーデックエンジン  
 搭載によりHD1280×720p  
 画質で最大毎秒60フレーム  
 の映像配信出力が可能。



※画像はハメコミによるイメージです

### 機能拡張ソフトウェアに対応

機能拡張ソフトウェアをインストールすることにより、機能を追加することができます。

※1 i-VMD [Type2] 侵入検知/滞留検知/方向検知/ラインクロス検知/物体検知/妨害検知/顔検出 (本機能はWV-SAE200Wのみに含まれます)  
 ※2 IP66: 粉塵などに対して「耐塵形(6)」、水に対して「暴噴流(6)への保護」がなされていることを示します (JIS C 0920準拠)。

### 高感度MOSセンサーと新ノイズリダクション機能を搭載

高感度センサーと、新方式のノイズリダクション機能 (MNR: マルチプロセスノイズリダクション)※で低照度環境下でも見やすい画像を実現します。

MNR: Multi-process  
Noise Reduction



従来機種 0.01 ルクス イメージ WV-SPW310 0.01 ルクス イメージ

※変化の少ない部分はノイズ除去を優先し、ノイズが目立ちやすいエッジ部分は解像感を優先して処理することで、画像全体のノイズを抑えながら立体感を表現可能なノイズリダクション。

### スタイリッシュなデザインの屋外ハウジング一体型構造

カメラ本体にアルミダイカストを採用し、ハウジング部に  
 レンズカバー、サンシールド、後面カバーを装備した  
 ハウジング一体型構造です。

防塵・防水性能 JIS C 0920 保護等級 IP66※2  
 (IEC60529)に準拠し、高い防塵性と防水性を確保。  
 使用温度範囲は、-10℃ ~ +50℃なので、  
 屋外設置が可能です。



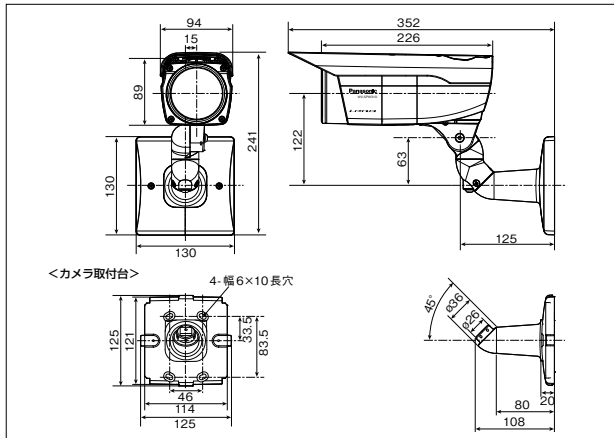
### Power over Ethernet (PoE) 受電対応 (カメラ電源工事が不要)

PoE規格対応のスイッチングハブから電源供給が受けられ、カメラ電源工事の  
 必要がありません。(IEEE802.3af 準拠)

## ■ 定格 WV-SPW310

基本		
電源	PoE (IEEE802.3af 準拠)	
消費電力	PoE 48 V : 100 mA(クラス2機器)	
使用温度範囲*1	-10 ℃ ~ +50 ℃	
使用湿度範囲	10 % ~ 90 % (結露しないこと)	
防水性	カメラ部：防塵・防水性能 JIS C 0920 保護等級 IP66 (IEC60529) 準拠 ※ただし、本書に定める設置工事が正しく行われ、かつ適切な防水処理が行われた場合のみ。	
モニター出力(画角調整用)	VBS : 1.0 V [p-p]、75 Ω、コンポジット信号、RCAピンジャック	
寸法	(幅) 94 mm × (高さ) 89 mm × (奥行き) 226 mm	
質量	約1.3 kg	
仕上げ	本体：アルミダイカスト/樹脂 シルバーメタリック塗装 前面カバーの透明部：ポリカーボネート樹脂	
カメラ部		
撮像素子	約1/3型MOSセンサー 原色フィルター内蔵	
有効画素数	1296(H) × 1032(V) 約133万画素	
走査面積	4.864 mm(H) × 3.891 mm(V)	
走査方式	プログレッシブ	
最低照度 (※換算値)	カラー	0.01 lx (F1.6, 最長露光時間: Off(1/30 s), AGC: High) 0.0007 lx (F1.6, 最長露光時間: 最大16/30 s, AGC: High) ※
	白黒	0.008 lx (F1.6, 最長露光時間: Off(1/30 s), AGC: High) 0.0005 lx (F1.6, 最長露光時間: 最大16/30 s, AGC: High) ※
スーパーダイナミック	On(High)/On(Normal)/Off ※60 フレームに設定した場合はスーパーダイナミック機能はOFFとなります。	
ダイナミックレンジ	133 dB typ. (スーパーダイナミックOn時)	
顔連動制御	On/Off(スーパーダイナミック On時のみ)	
ゲイン(AGC)	On(Low)/On(Mid)/On(High)/Off	
暗部補正	On/Off(スーパーダイナミック Off時のみ)	
逆光補正(BLC)	On/Off(スーパーダイナミック Off時のみ)	
霧補正	On/Off(スーパーダイナミックおよび暗部補正が Off時のみ)	
光量制御	屋外撮影/フリッカレス (50 Hz)/フリッカレス (60 Hz) / 固定シャッター	
シャッター速度	【1.3メガピクセル(16 : 9)(60 fpsモード)時】 OFF(1/60), 1/100, 1/120, 1/250, 1/500, 1/1000, 1/2000, 1/4000, 1/10000 【1.3メガピクセル(16 : 9)(60 fpsモード)以外】 OFF(1/30), 3/100, 3/120, 2/100, 2/120, 1/100, 1/120, 1/250, 1/500, 1/1000, 1/2000, 1/4000, 1/10000	
最長露光時間	最大 1/1000s, 最大 1/500s, 最大 1/250s, 最大 1/120s, 最大 2/120s, 最大 1/100s, 最大 2/100s, 最大 1/60s, 最大 1/30s, 最大 2/30s, 最大 4/30s, 最大 6/30s, 最大 10/30s, 最大 16/30s	
簡易白黒切替	Off/Auto	
ホワイトバランス	ATW1 / ATW2 / AWC	
デジタルノイズリダクション	High / Low	
ブライバンプゾーン	有効/無効(ゾーン設定 最大8か所)	
画面内文字表示	On/Off 最大20文字(アルファベット、カタカナ、数字、記号)	
動作検知(VMD)	有効/無効, 4エリア設定可能	
レンズ部		
ズーム比	3.6倍 バリフォーカルレンズ 7.2倍 EX光学ズーム VGA解像度使用時	
焦点距離(f)	2.8 mm ~ 10 mm	
最大口径比(F)	1 : 1.6(WIDE) ~ 1 : 4.0(TELE)	
画角	【16 : 9モード時】 水平 : 28.0°(TELE) ~ 101.8°(WIDE) 垂直 : 15.8°(TELE) ~ 55.2°(WIDE) 【4 : 3モード時】 水平 : 28.0°(TELE) ~ 101.8°(WIDE) 垂直 : 21.0°(TELE) ~ 74.6°(WIDE)	
カメラ取付台		
調整角度	水平(PAN)角 : ±100° 垂直(TILT)角 : +30°、-90°	
寸法	(幅) 125 mm × (高さ) 125 mm × (奥行き) 108 mm	
質量	約220 g	
仕上げ	アルミダイカスト シルバーメタリック塗装	

## ■ 寸法図 (単位:mm)



ネットワーク部	
ネットワーク	10BASE-T / 100BASE-TX, RJ45コネクタ
画像解像度	●1.3メガピクセル(16 : 9)(30 fps モード) / 1.3メガピクセル(16 : 9)(60 fps モード) 1280×720, 640×360, 320×180, 160×90
H.264	●1.3メガピクセル(4 : 3)(30 fps モード) 1280×960, 800×600, VGA, 400×300, QVGA, 160×120
JPEG (MJPEG)	画質選択 : 動き優先 / 標準 / 画質優先 配方式 : ユニキャスト / マルチキャスト ビットレート : (固定ビットレート / ベストエフォート配信 / アドバンスド可変ビットレート) 64 kbps / 128 kbps / 256 kbps / 384 kbps / 512 kbps / 768 kbps / 1024 kbps / 1536 kbps / 2048 kbps / 3072 kbps / 4096 kbps / 6144 kbps / 8192 kbps / 10240 kbps / 12288 kbps / 14336 kbps / 16384 kbps / 20480 kbps / 24576 kbps ※H.264ビットレートは、「解像度」によって設定可能な範囲が異なります。(フレームレート指定) 1 fps / 3 fps / 5 fps / 7.5 fps / 10 fps / 12 fps / 15 fps / 20 fps / 30 fps / 60 fps ※ ※「フレームレート」は、「クワイアットあたり」のビットレート※に制限されます。 ※「※」付きの値を設定した場合は、設定した値よりもフレームレートが低下することがあります。 ※「※」付きの値を設定した場合は、設定した値よりもフレームレートが低下することがあります。 JPEG (MJPEG) 画質選択 : 0最高画質 / 1高画質 / 2 / 3 / 4 / 5標準 / 6 / 7 / 8 / 9低画質(0~9の10段階)
画像更新速度	0.1 fps ~ 60 fps (JPEGとH.264同時動作時のJPEGフレームレートは制限あり)
クロッピング機能	Off / JPEG(1) / JPEG(2) / JPEG(3) / H.264(1) / H.264(2) / H.264(3) / H.264(4) / H.264(all) アラーム連動クロッピング On / Off
配信量制御	制限なし / 64 kbps / 128 kbps / 256 kbps / 384 kbps / 512 kbps / 768 kbps / 1024 kbps / 2048 kbps / 4096 kbps / 8192 kbps
対応プロトコル	IPv6 : TCP / IP, UDP / IP, HTTP, HTTPS, FTP, SMTP, DNS, NTP, SNMP, DHCPv6, RTP, MLD, ICMP, ARP IPv4 : TCP / IP, UDP / IP, HTTP, HTTPS, RTSP, RTP, RTCP, FTP, SMTP, DHCP, DNS, DDNS, NTP, SNMP, UPnP, IGMP, ICMP, ARP
最大接続数	14 (カメラへ同時接続できるセッション数) ※条件による
FTP クライアント	アラーム画像送信, FTP 定期送信
マルチスクリーン	同時に16台のカメラの画像を表示(自カメラ含む)
携帯電話対応	NTTドコモ, au(KDDI), SoftBank JPEG画像表示, AUX制御(アクセスレベルによる)
携帯端末対応	iPad, iPhone, iPod touch (iOS 4.2.1以降), Android™ 端末
最新情報ははこちら	⇒ <a href="https://sol.panasonic.biz/security/support/technic.html">https://sol.panasonic.biz/security/support/technic.html</a>

※1 常時通電状態で使用の場合(ただし、カメラの内部温度は-10 ℃以上)、設置、起動は-10 ℃以上で行ってください。

※2 独立に4ストリーム分の配信設定が可能です。

## ■ 対応OSとブラウザ

対応 OS	Microsoft® Windows® 8.1 日本語版 Microsoft® Windows® 8 日本語版 Microsoft® Windows® 7 日本語版 Microsoft® Windows Vista® 日本語版
対応ブラウザ	Windows® Internet Explorer® 11 32ビット 日本語版 Windows® Internet Explorer® 10 32ビット 日本語版 Windows® Internet Explorer® 9 32ビット 日本語版 Windows® Internet Explorer® 8 32ビット 日本語版 Windows® Internet Explorer® 7 32ビット 日本語版
最新情報ははこちら ⇒ <a href="https://sol.panasonic.biz/security/support/technic.html">https://sol.panasonic.biz/security/support/technic.html</a>	

● Microsoft, Windows, Windows Vista, Internet Explorerは、米国Microsoft Corporationの米国およびその他の国における登録商標または商標です。

● iPad, iPhone, iPod touchは、米国および他の国々で登録されたApple Inc.の商標です。

● Androidは、Google Inc.の商標または登録商標です。

## ■ 関連商品 (別売)

※掲載商品の価格には消費税は含まれていません。

カメラ取付金具  
WV-Q120A  
本体希望小売価格  
6,700円(税抜)



イーサネット  
送電アダプター  
BB-HPE2  
本体希望小売価格  
24,800円(税抜)



IPベースの物理セキュリティ製品向けの規格標準化を推進するフォーラム ONVIF (オープンネットワークビデオインターフェース・フォーラム) が公開しているプロファイル。



RBSSマークは、公益社団法人日本防犯設備協会が優良な防犯機器として認定した機器に表示することができる安心マークです。



## パナソニックグループは環境に配慮した製品づくりに取り組んでいます

- 省エネを徹底的に追求した製品をお客様にお届けし、商品使用時のCO<sub>2</sub>排出量削減を目指します。
- 新しい資源の使用量を減らし、使用済みの製品などから回収した再生資源を使用した商品を作り、資源循環を推進します。
- パナソニック製品は、特定の環境負荷物質\*の使用を規制するRoHS指令の基準値にグローバルで準拠しています。\*鉛・カドミウム・水銀・六価クロム・特定臭素系難燃剤

お問い合わせは

パナソニック  
システムお客様ご相談センター



0120-878-410 受付 : 9時~17時30分  
(土・日・祝祭日は受付のみ)

携帯電話・PHSからもご利用いただけます。(お問い合わせの内容によっては、担当窓口をご案内する場合がございます)

ホームページからのお問い合わせは <https://panasonic.biz/cns/cs/cntctus/>

パナソニック株式会社 コネクティッドソリューションズ社 セキュリティシステム事業部 〒812-8531 福岡県福岡市博多区美野島4丁目1番62号

- 製品の色は印刷物ですので実際の色と若干異なる場合があります。●製品の定格およびデザインは予告なく変更する場合があります。
- 本カタログ掲載商品の価格には、配送・設置調整費、工事費、使用済み商品の引き取り費等は含まれておりません。
- 実際の製品には、ご使用上の注意を表示しているものがあります。

WW-JJ1C288

2017-04-000-P2