

# Panasonic

## BUSINESS

アイプロシリーズ スーパーダイナミック方式  
HD ドームネットワークカメラ

WV-SFN311A (PoE 受電方式  
DC12V)

本体希望小売価格 135,000円(税抜)

WV-SFN310AJ (PoE 受電方式)

本体希望小売価格 95,000円(税抜)

<3.6倍バリアフォーカルレンズ><クリアドームカバー><カメラ取付金具 付属><取付金具 別売>※レンズ交換不可。  
PoE対応HUBを使わない場合別売ACアダプターWV-PS16 本体希望小売価格 8,000円(税抜)が必要です。(WV-SFN311A)

※ 掲載商品の価格には消費税は含まれていません。



WV-SFN311A



WV-SFN310AJ





※30fpsモード時のみ



Variable Image Quality on Specified area  
[VIQS機能×8エリア]






カメラ白黒自動切換  
IRカットフィルター切替  
[WV-SFN311A]

IRカットフィルターの  
切替機能はありません  
[WV-SFN310AJ]





霧補正機能  
強光補正機能  
オプション  
Type2※1

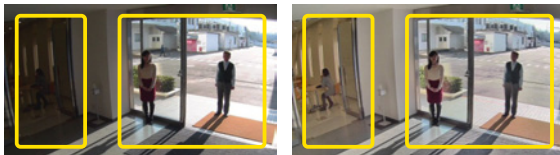
HD (1280×720) / 30・60fps  
H.264, JPEG  
超解像度技術使用時 1920×1080 [16 : 9] / 30fps

**i-PRO SmartHD**

## HD (1280×720) / 60fps 新コーデックエンジン、 新ノイズリダクション機能を搭載した屋内ドームカメラ

**SD ENHANCED Super Dynamic** **ダイナミックレンジ 133 dB**  
さらに性能を向上させたスーパーダイナミック機能搭載

シャッタースピードの異なる画像を合成することで、照度差の大きい被写体でも、画素単位で明るさを補正し、より自然な画像で撮影可能です。



SD-OFFイメージ

SD-ONイメージ

※60フレームに設定した場合はスーパーダイナミック機能はOFFとなります。

**HD 720 60p** **新コーデックエンジンを搭載**

新開発のコーデックエンジン  
搭載によりHD1280×720p  
画質で最大毎秒60フレーム  
の映像配信出力が可能。



※画像はハメコミによるイメージです

**オートフォーカス機能 (AF) を搭載**

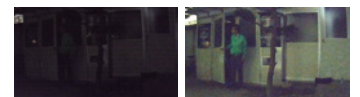
本機の操作ボタンまたは設定メニューで、レンズのフォーカスリングを駆動させることにより自動的にピント調整できます。

※1 i-VMD [Type2] 侵入検知 / 滞留検知 / 方向検知 / ラインクロス検知 / 物体検知 / 妨害検知 / 顔検出 (本機能はWV-SAE200Wのみに含まれます)

**高感度MOSセンサーと新ノイズリダクション機能を搭載**

高感度センサーと、新方式のノイズリダクション機能 (MNR:マルチプロセスノイズリダクション) ※で低照度環境下でも見やすい画像を実現します。

MNR : Multi-process Noise Reduction  
※変化の少ない部分はノイズ除去を優先し、ノイズが目立ちやすいエッジ部分は解像感を優先して処理することで、画像全体のノイズを抑えながら立体感を表現可能なノイズリダクション。



従来機種  
0.01 ルクス イメージ

WV-SFN311A  
0.01 ルクス イメージ

**SDXC / SDHC / SDメモリーカードスロットを搭載 WV-SFN311A**

アラーム発生時やスケジュール設定、ウェブブラウザ画面からの手動操作で、SDXC/SDHC/SDメモリーカードにH.264動画またはJPEG画像を保存できます。また、ネットワーク障害時にJPEG画像を保存することもできます。(ダウンロード可能) SDXC/SDHC/SDについて詳しくは、<https://sol.panasonic.biz/security/media/media.pdf> をご参照ください。

**機能拡張ソフトウェアに対応**

機能拡張ソフトウェアをインストールすることにより、画像データを使った機能を追加することができます。機能拡張ソフトウェアについて詳しくは、<https://sol.panasonic.biz/security/support/info.html> をご参照ください。

**内蔵マイクと音検知機能で、カメラ設置場所付近の物音を検知 WV-SFN310AJ**

WV-SFN310AJは本体に内蔵マイク(無指向性エレクトレットコンデンサマイク)を標準搭載。撮影画像にくわえマイク集音が可能です。また、音検知機能を搭載しており、カメラ設置した付近の物音を検知することで、アラーム通知を発信することが可能です。音検知によるアラーム通知の活用として、メール通知やレコーダー録画、アラーム音を鳴らすなどにより検知状況をお知らせすることができます。(音検知の音量しきい値は10段階で調整できます)

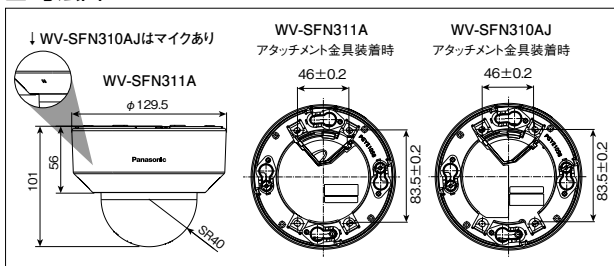


内蔵マイク

■ 定格 WV-SFN311A/WV-SFN310AJ

基本	
電源*1	<b>SFN311A</b> DC12 V PoE (IEEE802.3af準拠) <b>SFN310AJ</b> PoE (IEEE802.3af準拠)
消費電力*1	<b>SFN311A</b> DC電源: 12 V DC/370 mA/約4.5 W PoE電源: 48 V DC/90 mA/約4.3 W (クラス2機器) <b>SFN310AJ</b> PoE電源: 48 V DC/90 mA/約4.3 W (クラス2機器)
使用環境	使用温度範囲: -10℃ ~ +50℃ 使用湿度範囲: 10% ~ 90% (結露しないこと)
保存環境	保存温度範囲: -30℃ ~ +60℃ 保存湿度範囲: 10% ~ 95% (結露しないこと)
モニター出力 (画角調整用)	VBS: 1.0 V [p-p]/75 Ω、コンポジット信号 φ3.5 mmモノラルミニジャック NTSCもしくはPAL出力に切替可能 (INITIAL SETスイッチ短く(1秒以下)押すかまたはソフトウェアで変更)
内蔵マイク	<b>SFN310AJ</b> 無指向性エレメントコンデンサマイク
外部I/O端子	<b>SFN311A</b> アラーム入力1/白黒切替入力/自動時刻調整 1端子 アラーム出力2/アラーム出力 1端子 アラーム入力3/AUX出力 1端子
マイク/ライン入力	<b>SFN311A</b> φ3.5 mmステレオミニジャック 入力インピーダンス: 約2 kΩ 不平衡 マイク入力時 <b>SFN311A</b> 使用可能マイク: プラグインパワー方式 供給電圧: 2.5 V ±0.5 V 推奨マイク入力感度: -48 dB ±3 dB (0 dB = 1 V / Pa, 1 kHz) ライン入力時 <b>SFN311A</b> 入力レベル: 約-10 dBV
オーディオ出力*2	<b>SFN311A</b> φ3.5 mmステレオミニジャック 出力インピーダンス: 約600 Ω 不平衡 出力レベル: -20 dB オーディオ出力端子を切り替えて、モニター出力として使用可能
エンクロージャー	いたずら防止エンクロージャー*3
寸法	(最大値) φ129.5 mm × (高さ) 101 mm × (ドーム半径) 40 mm
質量/仕上げ	約500 g/本体: ABS樹脂 セイルホワイト、ドームカバー: アクリル樹脂 クリア
カメラ部	
撮像素子	約1/3型MOSセンサー 原色フィルター内蔵
有効画素数	1296(H) × 1032(V) 約133万画素
走査面積/走査方式	4.86 mm(H) × 3.89 mm(V) /プロGRESS
最低照度 (※換算値)	カラー <b>SFN311A</b> 0.01 lx (F1.6, 最長露光時間: Off(1/30 s), AGC: High) 0.0007 lx (F1.6, 最長露光時間: 最大16/30 s, AGC: High) ※ <b>SFN310AJ</b> 0.01 lx (F1.6, 最長露光時間: Off(1/30 s), AGC: High) 0.0007 lx (F1.6, 最長露光時間: 最大16/30 s, AGC: High) ※ 白黒 <b>SFN311A</b> 0.003 lx (F1.6, 最長露光時間: Off(1/30 s), AGC: High) 0.0002 lx (F1.6, 最長露光時間: 最大16/30 s, AGC: High) ※ <b>SFN310AJ</b> 0.008 lx (F1.6, 最長露光時間: Off(1/30 s), AGC: High) 0.0005 lx (F1.6, 最長露光時間: 最大16/30 s, AGC: High) ※
スーパーダイナミック	On(High) / On(Normal) / Off ※60フレームに設定した場合はスーパーダイナミック機能はOFFとなります。
ダイナミックレンジ	133 dB typ. (スーパーダイナミックOn時)
露光制御	On / Off (スーパーダイナミック On時のみ)
ゲイン(AGC)	On(Low) / On(Mid) / On(High) / Off
露光補正(逆光補正(BLC))	On / Off (スーパーダイナミック Off時のみ)
露光補正	On / Off (スーパーダイナミックおよび逆光補正が Off時のみ)
光量制御	屋外撮影/フリッカレス (50 Hz) /フリッカレス (60 Hz) /固定シャッター
シャッター速度	[1.3メガピクセル[16:9] (60 fpsモード時)] OFF(1/60), 1/100, 1/120, 1/250, 1/500, 1/1000, 1/2000, 1/4000, 1/10000 [1.3メガピクセル[16:9] (60 fpsモード時)以外] OFF(1/30), 3/100, 3/120, 2/100, 2/120, 1/100, 1/120, 1/250, 1/500, 1/1000, 1/2000, 1/4000, 1/10000
最長露光時間	最大 1/1000s, 最大 1/500s, 最大 1/250s, 最大 1/120s, 最大 1/100s, 最大 2/120s, 最大 2/100s, 最大 1/60s, 最大 1/30s, 最大 2/30s, 最大 4/30s, 最大 6/30s, 最大 10/30s, 最大 16/30s
カラー/白黒切替	<b>SFN311A</b> Off / On / Auto1(Normal) / Auto2(IR Light) / Auto3(SCC)
簡易白黒切替	<b>SFN310AJ</b> Off / Auto
ホワイトバランス	ATW1 / ATW2 / AWC
デジタルノイズリダクション	High / Low
プライバシーゾーン	有効 / 無効 (ゾーン設定 最大8か所)
VIQS	On / Off (最大8か所)
画面内文字表示	On / Off 最大20文字 (アルファベット、カタカナ、数字、記号)
動作検知 (VMD)	有効/無効、4エリア設定可能
レンズ部	
ズーム比	3.6倍 / 1/4フォーカルレンズ 7.2倍 EX光学ズーム
デジタルズーム	X1, X2, X4の3段階から選択可能
焦点距離(φ最大口径比/F)	2.8 mm ~ 10 mm / 1: 1.6 (WIDE) ~ 1: 3.4 (TELE)
フォーカス範囲/絞り範囲	0.3 m ~ ∞ / F1.6 ~ T4.0
画角	[16:9モード時] 水平: 28° (TELE) ~ 100° (WIDE) 垂直: 16° (TELE) ~ 54° (WIDE) [4:3モード時] 水平: 28° (TELE) ~ 100° (WIDE) 垂直: 21° (TELE) ~ 73° (WIDE)
調整角度	水平(PAN)角: +120° ~ -240°、垂直(TILT)角: ±85°、傾き(YAW)角: ±100°

■ 寸法図 (単位:mm)



Onvif® | **SG** IPベースの物理セキュリティ製品向けの規格標準化を推進するフォーラム  
ONVIF (オープンネットワークビデオインターフェース・フォーラム) が公開しているプロファイル。

Onvif® | **S**

RBSS **RBSS** マークは、公益社団法人日本防犯設備協会が優良な防犯機器として認定した機器に表示することができる安心マークです。

**eco ideas** パナソニックグループは環境に配慮した製品づくりに取り組んでいます

- 省エネを徹底的に追求した製品をお客様にお届けし、商品使用時のCO<sub>2</sub>排出量削減を目指します。
- 新しい資源の使用量を減らし、使用済みの製品などから回収した再生資源を使用した商品を作り、資源循環を推進します。
- パナソニック製品は、特定の環境負荷物質\*の使用を規制するRoHS指令の基準値にグローバルで準拠しています。\*鉛・カドミウム・水銀・六価クロム・特定臭素系難燃剤

お問い合わせは **パナソニック システムお客様ご相談センター**

ネットワーク部	
ネットワーク	10BASE-T / 100BASE-TX, RJ45コネクタ
画像解像度	●1.3メガピクセル[16:9] (30 fps モード) / 1.3メガピクセル[16:9] (60 fps モード) 1280×720, 640×360, 320×180, 160×90
H.264 JPEG (MJPEG)	●1.3メガピクセル[4:3] (30 fps モード) 1280×960, 800×600, VGA, 400×300, QVGA, 160×120 ●2メガピクセル[16:9] (30 fps モード) ※超解像度技術を使用した解像度 1920×1080※、640×360, 320×180, 160×90
画像圧縮方式 H.264*4	配信モード: 固定ビットレート/可変ビットレート/フレームレート指定/ベストエフォート配信、アドバンスド可変ビットレート 画質選択: (固定ビットレート/ベストエフォート配信 選択時) 動き優先 / 標準 / 画質優先 (可変ビットレート 選択時) 0最高画質 / 1高画質 / 2 / 3 / 4 / 5標準 / 6 / 7 / 8 / 9低画質 配信方式: ユニキャスト / マルチキャスト 1クライアントあたりのビットレート: 64 kbps / 128 kbps / 256 kbps / 384 kbps / 512 kbps / 768 kbps / 1024 kbps / 1536 kbps / 2048 kbps / 3072 kbps / 4096 kbps / 6144 kbps / 8192 kbps / 10240 kbps / 12288 kbps / 14336 kbps / 16384 kbps / 20480 kbps / 24576 kbps / 30720 kbps / 40960 kbps ※H.264ビットレートは、「解像度」によって設定可能な範囲が異なります。 フレームレート: (可変ビットレート/フレームレート指定 / アドバンスド可変ビットレート選択時) 1 fps / 3 fps / 5 fps / 7.5 fps / 10 fps / 12 fps / 15 fps / 20 fps / 30 fps ※フレームレートは、「ビットレート」に制限されます。[*]付のフレームレートを設定した場合は、設定した値よりもフレームレートが低下することがあります。
JPEG (MJPEG)	画質選択: 0最高画質 / 1高画質 / 2 / 3 / 4 / 5標準 / 6 / 7 / 8 / 9低画質 (0~9の10段階) 配信方式: PULL / PUSH 画像更新速度: 0.1 fps ~ 30 fps (JPEGとH.264同時動作時のJPEGフレームレートは制限あり)
クロッピング機能	Off / JPEG(1) / JPEG(2) / JPEG(3) / H.264(1) / H.264(2) / H.264(3) / H.264(4) / H.264(all) アラーム連動クロッピング On/Off
音声圧縮方式	G.726(ADPCM): 32 kbps / 16 kbps, G.711: 64 kbps, AAC-LC*5: 64 kbps, AAC-LC(高音質)*6: 64 kbps / 96 kbps / 128 kbps
配信量制御	制限なし / 64 kbps / 128 kbps / 256 kbps / 384 kbps / 512 kbps / 768 kbps / 1024 kbps / 2048 kbps / 4096 kbps / 8192 kbps
対応プロトコル	IPv6: TCP / IP, UDP / IP, HTTP, HTTPS, FTP, SMTP, DNS, NTP, SNMP, DHCPv6, RTP, MLD, ICMP, ARP IPv4: TCP / IP, UDP / IP, HTTP, HTTPS, RTSP, RTP, RTCP / RTCP, FTP, SMTP, DHCP, DNS, DDNS, NTP, SNMP, UPnP, IGMP, ICMP, ARP
最大接続数	14 (カメラへ同時接続できるセッション数) ※条件による
FTP クライアント	アラーム送信後、FTP 定期送信 (FTP定期送信失敗時 <b>SFN311A</b> SDメモリーカードにバックアップ可能) マルチスクリン 同時に16台のカメラの画像を表示 (自カメラ含む)
推奨SDXC / SDHC / SDメモリーカード	<b>SFN311A</b> パナソニック株式会社製(業務用SDメモリーカード) (miniSDカード, microSDカードは除く) SDXCメモリーカード: 64 GB, 128 GB SDHCメモリーカード: 4 GB, 8 GB, 16 GB, 32 GB SDメモリーカード: 2 GB
携帯電話対応	NTTドコモ, au(KDDI), SoftBank JPEG画像表示, <b>SFN311A</b> AUX制御 (アクセスレベルによる)
携帯端末対応	iPad, iPhone, iPod touch (iOS 4.2.1以降), Android™端末 最新情報はこちら → <a href="https://sol.panasonic.biz/security/support/technic.html">https://sol.panasonic.biz/security/support/technic.html</a>

- \*1 本機の電源に関する情報は、サポートウェブサイト (<https://sol.panasonic.biz/security/support/info.html>) を参照してください。
- \*2 「音声モード」が「Off」または「受話」に設定しないと、「モニター出力」には設定できません。「モニター出力」へ切り替え時「オーディオ出力」は使用できません。
- \*3 設置完了後触ることができるおなじみ、通常のドライバーでは開閉できないような構造を持っているもの。
- \*4 独立に4ストリーム分の配信設定が可能です。
- \*5 **SFN311A** SDメモリーカードへの録音は、AAC-LC (Advanced Audio Coding - LowComplexity) のみ使用します。
- \*6 「AAC-LC (高音質)」を選択した場合、以下の機能が制限されます。  
「SDメモリーカード」が使用できません。・「音検知」は使用できません。  
・HTTPSを使用している場合、本機能は使用できません。・アクセスできる最大ユーザー数が5人になります。
- \*7 スピードクラスClass10 対応のSDメモリーカードは、UHS-I (Ultra High Speed-I) 対応のカードをご使用ください。

■ 対応OSとブラウザ

対応 OS	Microsoft® Windows® 10 日本語版 Microsoft® Windows® 8.1 日本語版 Microsoft® Windows® 8 日本語版 Microsoft® Windows® 7 日本語版 Microsoft® Windows Vista® 日本語版
対応ブラウザ	Windows® Internet Explorer® 11 32ビット 日本語版 Windows® Internet Explorer® 10 32ビット 日本語版 Windows® Internet Explorer® 9 32ビット 日本語版 Windows® Internet Explorer® 8 32ビット 日本語版 Windows® Internet Explorer® 7 32ビット 日本語版

最新情報は こちら → <https://sol.panasonic.biz/security/support/technic.html>

- Microsoft, Windows, Windows Vista, Internet Explorerは、米国Microsoft Corporationの米国およびその他の国における登録商標または商標です。
- iPad, iPhone, iPod touchは、米国および他の国々で登録されたApple Inc.の商標です。
- Androidは、Google Inc.の商標または登録商標です。

■ 関連商品 (別売) ※掲載商品の価格には消費税は含まれていません。

<p>カメラ天井直付金具 <b>WV-Q105A</b> 本体希望小売価格 <b>15,000円</b> (税抜)</p>	<p>カメラ天井埋込金具 <b>WV-Q174B</b> ※ 本体希望小売価格 <b>9,800円</b> (税抜)</p> <p>仕上げ: ABS樹脂 セイルホワイト ※穴あけ寸法: φ160 mm 板厚: 30 mm (MAX)</p>	<p>スモークドームカバー <b>WV-CF5SA</b> 本体希望小売価格 <b>4,000円</b> (税抜)</p> <p>分光透過率 約30% ※低照度の場所では 使用しないでください。</p>
<p>イーサネット送電アダプター <b>BB-HPE2</b> 本体希望小売価格 <b>24,800円</b> (税抜)</p>		<p>ACアダプター <b>WV-PS16</b> 本体希望小売価格 <b>8,000円</b> (税抜) ●DC12 Vを使用する場合。(WV-SFN311A)</p>

\*WV-SFN310AJにWV-Q174Bを使用する場合、内蔵マイクの音孔が金具のカバーにかかれ、音量低下や天井裏の雑音をひろいやすくなります。設置環境を予めご確認ください。